




Programa Solidagro



# CAUSAS Y CONSECUENCIAS DEL CAMBIO CLIMÁTICO

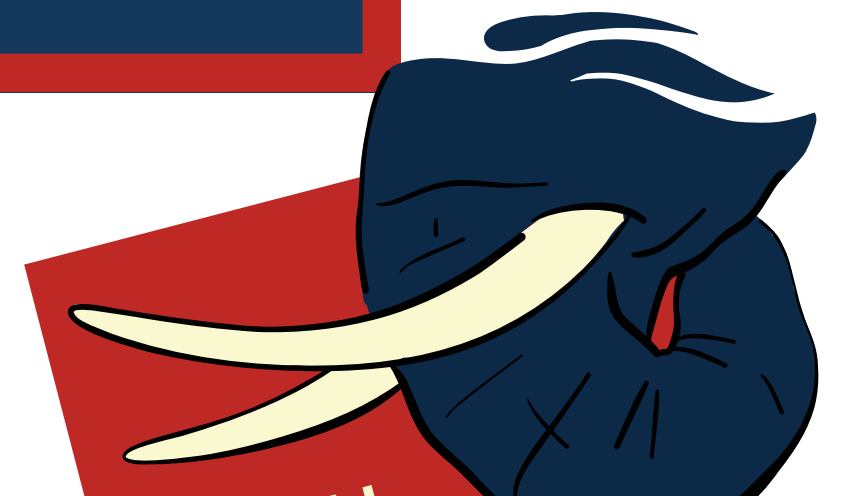
Agosto - 2023



**Bélgica**  
socio para el desarrollo



FUNDACIÓN  
GAIA PACHA

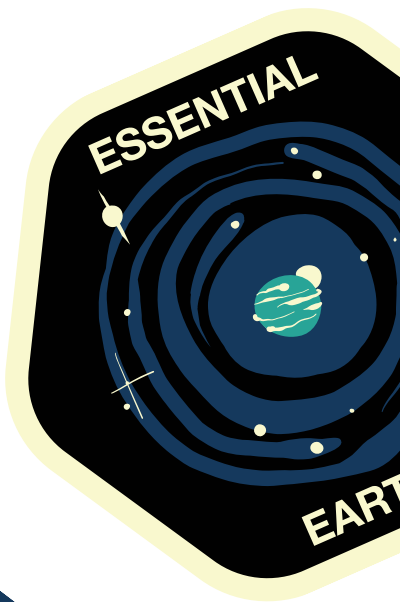


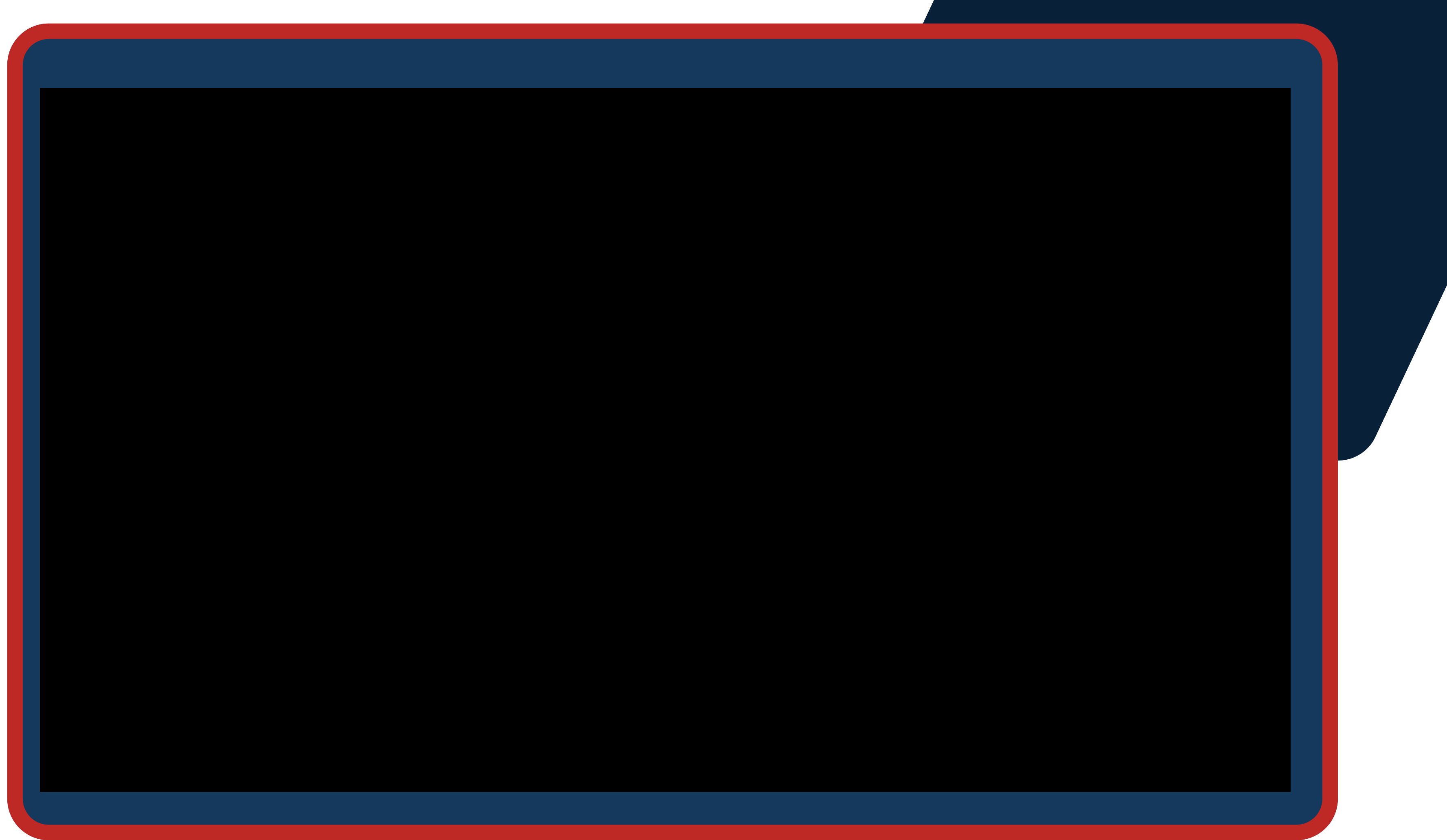
**REPASEMOS**

**CAMBIO CLIMÁTICO**

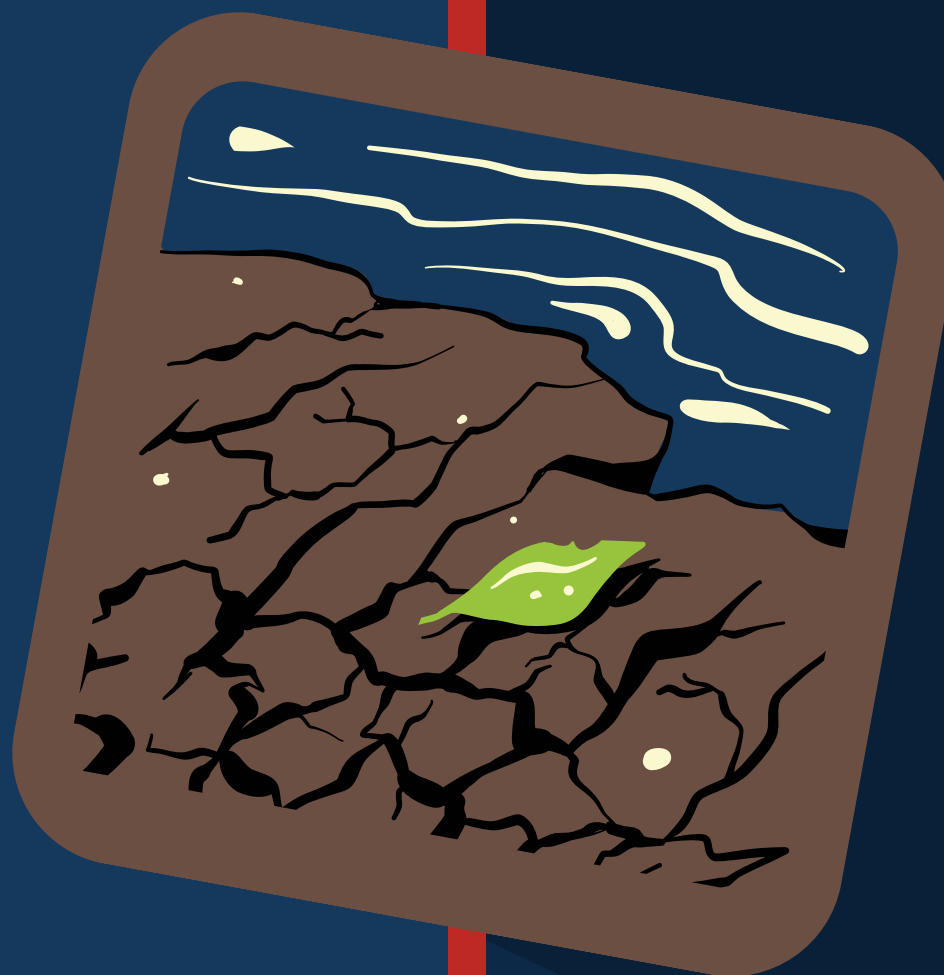
**EFFECTO INVERNADERO**

**GASES DIRECTOS**





**¿QUÉ SERÁ  
DIFERENTE  
CUANDO SEAS  
MAYOR?**





## CICLOS NATURALES



La Tierra tiene ciclos naturales que se cumplen cada cierto tiempo, entre los que están los cambios climáticos. Por ejemplo, hace unos **10.000 años**, el clima de nuestro planeta era más frío que el actual y los glaciares ocupaban un gran porcentaje de la superficie terrestre; poco a poco sucedieron cambios que pusieron fin a ese último período glacial.

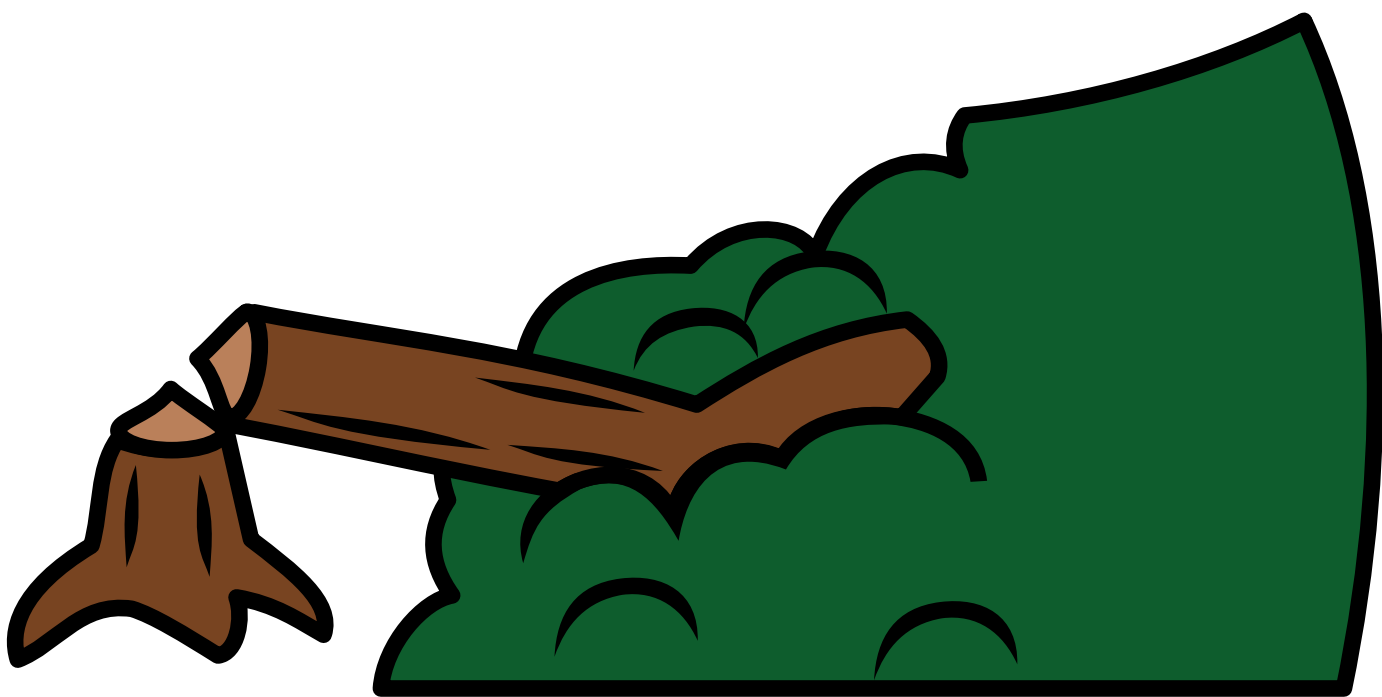


**LAS PRINCIPALES CAUSAS y  
CONSECUENCIAS SON:**





# DEFORESTACIÓN



# CAUSA

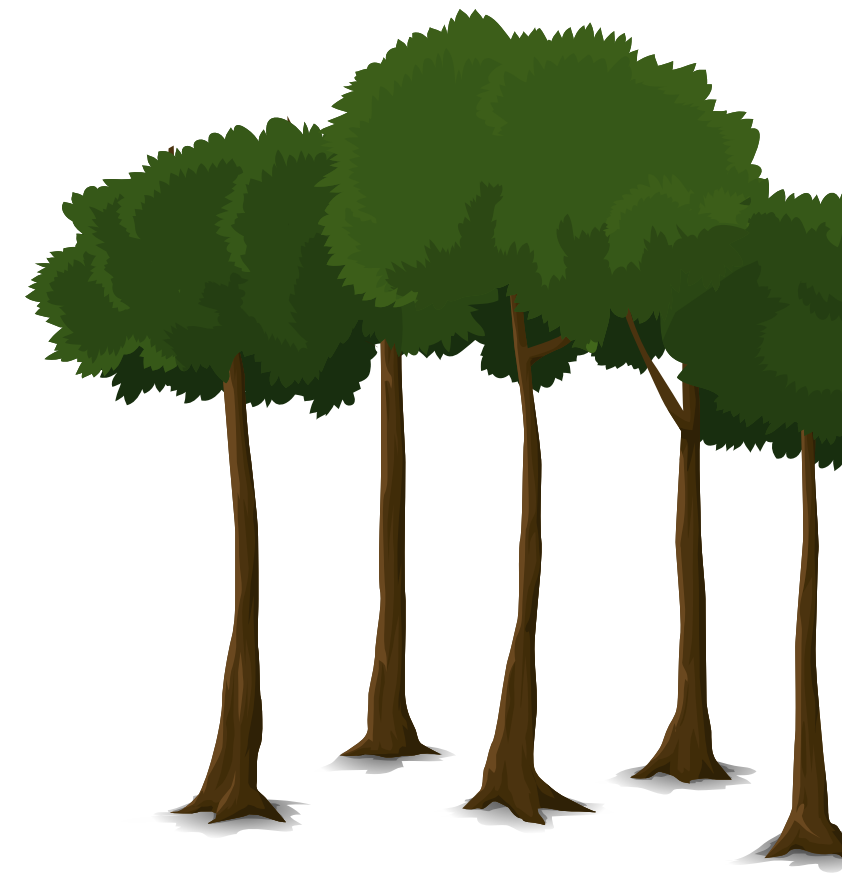
La deforestación no tiene solamente un impacto directo en su entorno: el efecto se genera en todo el planeta. Los árboles tienen la virtud de transformar el CO<sub>2</sub> en oxígeno y es, precisamente, el CO<sub>2</sub>, el gas que más emitimos.

Bolivia es uno de los países con mayor deforestación per cápita en el mundo según la NASA.



**Existe un aumento de la deforestación en Bolivia de**

**167%**





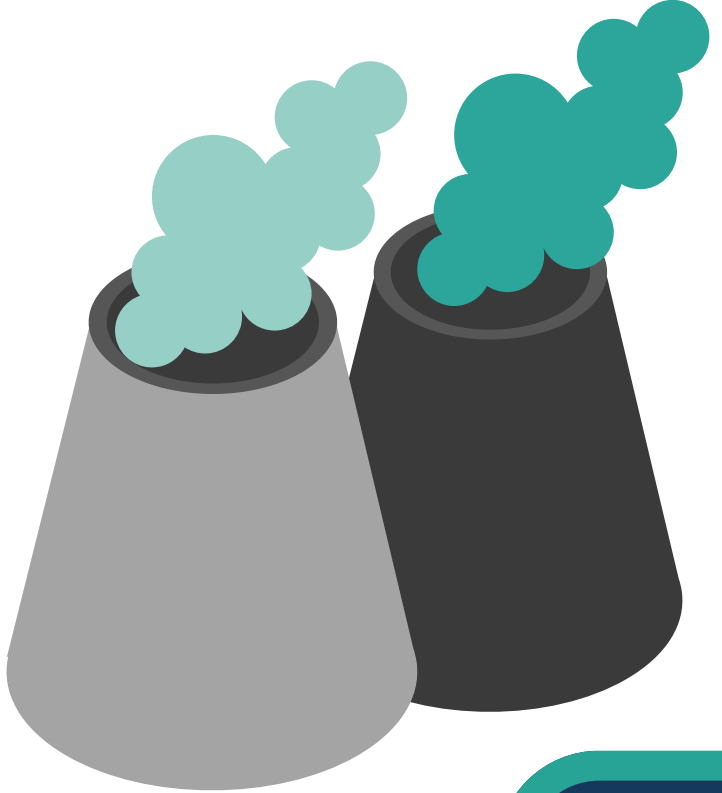


# CONSECUENCIA

## Alteración del ciclo del agua

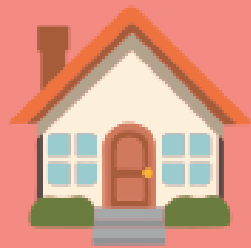
**Los árboles atraen las lluvias y los bosques son una parte vital en el ciclo del agua. Por esto, al perder gran cantidad de arboles, se modifica el comportamiento del agua en la zona, pues esta se desplaza hacia otras partes con vegetación.**



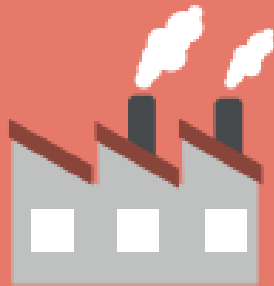


# TRANSPORTE, INDUSTRIA





- **Usos domésticos:**  
Quema de combustibles para cocinar, calentar, etc.



- **Industria:**  
Quema de carbón, generadores de diésel, etc.



- **Transporte:**  
CO<sub>2</sub> representa el 25% de la contaminación.



- **Agricultura:**  
Ganado que produce metano y amoníaco y quema de residuos agrícolas.



- **Residuos:**  
Quema de residuos a cielo abierto y los residuos orgánicos en los vertederos.



- **Otras fuentes:**  
Erupciones volcánicas, tormentas de polvo y otras fuentes naturales.

# CAUSA

La primera de las causas del cambio climático recae en el transporte. El 40% de las emisiones provienen de coches, camiones, furgonetas, autobuses... pero también de embarcaciones acuáticas o aéreas.

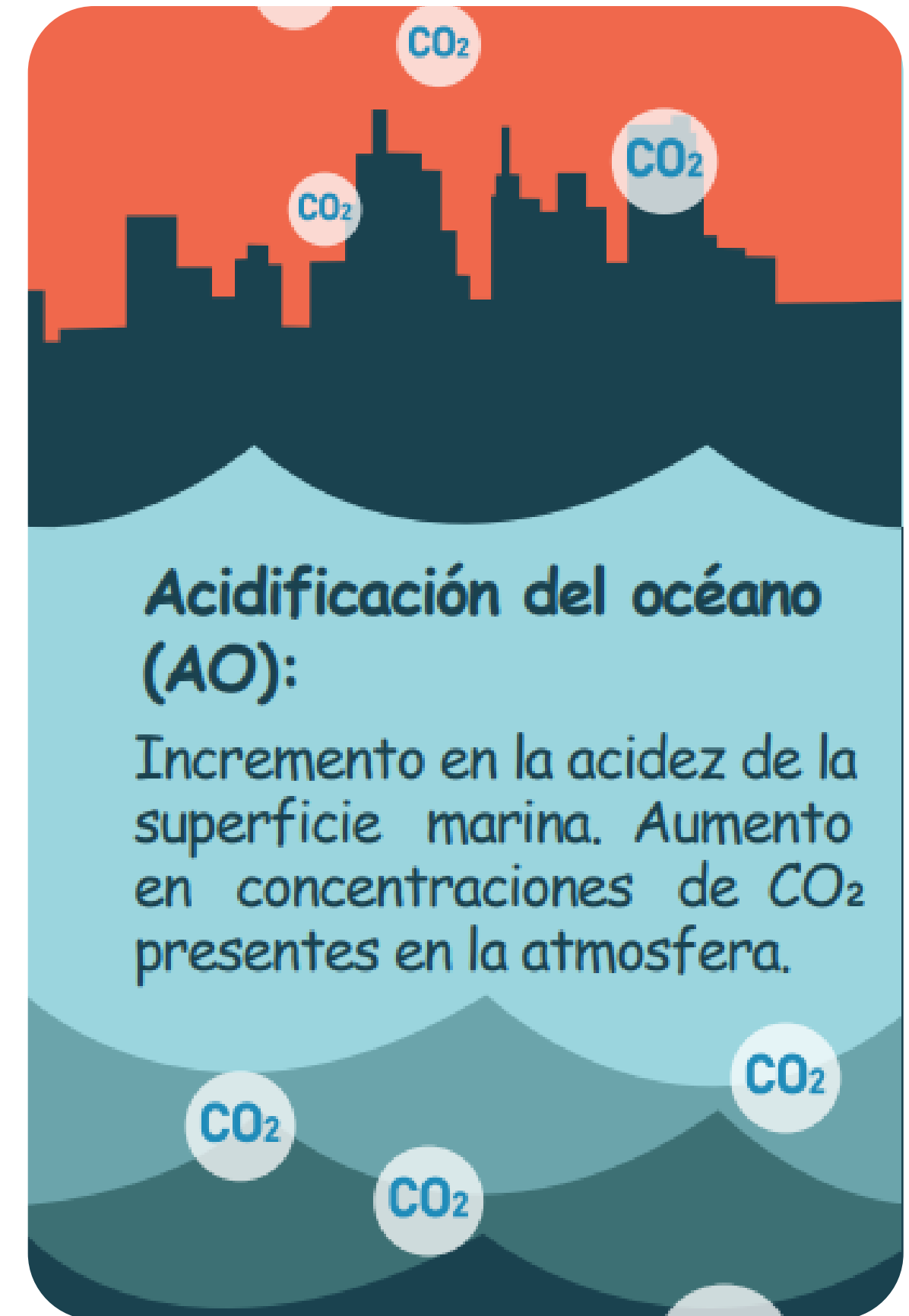
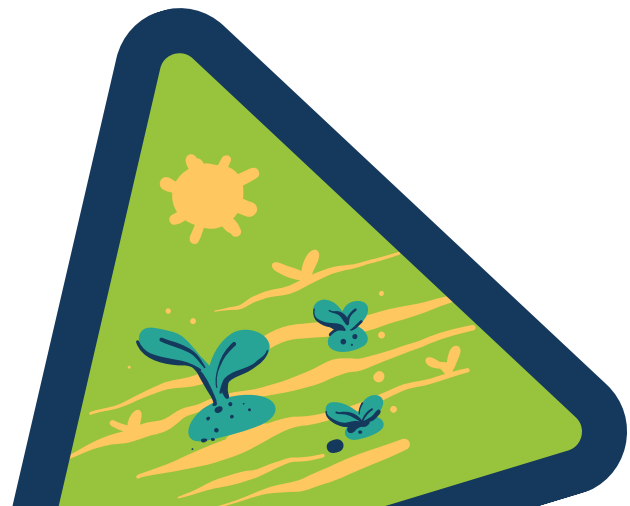


**¿QUÉ PRINCIPAL GAS EMITEN LOS AUTOMOVILES?**  
**¿QUÉ INDUSTRIAS CONOCES EN EL PAÍS?**

# CONSECUENCIAS

## Alteración de los ecosistemas

Una gran cantidad de especies han modificado sus áreas de distribución geográfica. Los hábitats de peces en el océano migraron, al igual que diversas aves y mamíferos.







# AGRICULTURA Y GANADERÍA: SISTEMA ALIMENTARIO NO SOSTENIBLE



# CAUSA

El actual sistema alimentario no protege el MA. El sistema en que se basan la agricultura y la ganadería es una de las principales causas del cambio climático y del calentamiento global.

De hecho, si la población mundial consumiera la mitad de la carne que consume, estaríamos ahorrándole al planeta Tierra entre un 25% y un 40% de emisiones de GEI.

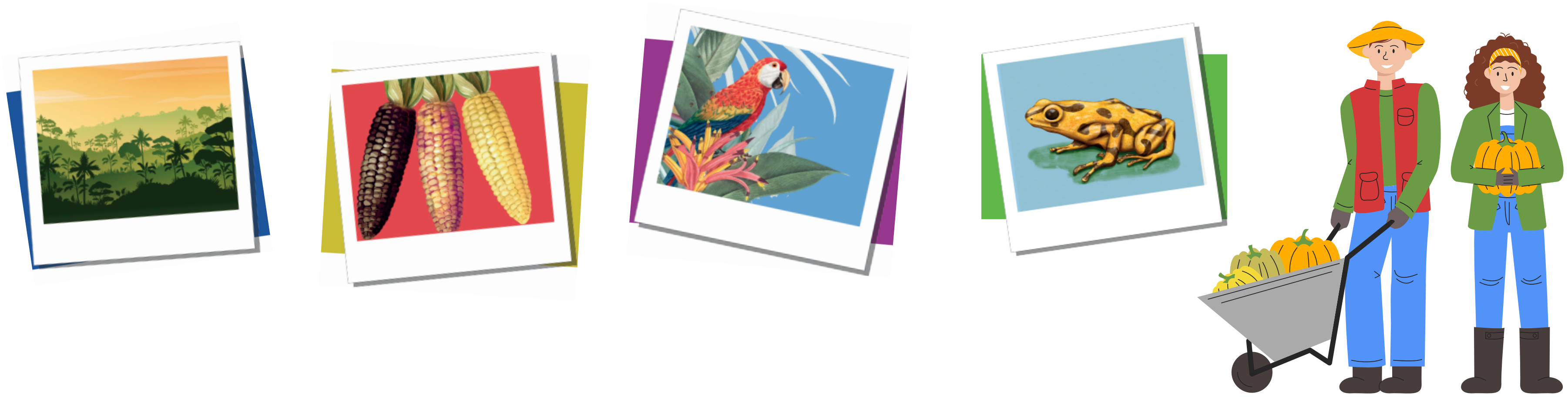
**¿CUALES SON LAS ENFERMEDADES QUE CAUSAN LOS PESTICIDAS?**



# CONSECUENCIAS

## Pérdida de biodiversidad

En la medida que cambie el clima de forma abrupta y los ecosistemas empiecen a verse afectados, muchas plantas y animales no podrán adaptarse fácilmente a las nuevas condiciones de vida.





# GENERACIÓN EXCESIVA DE RESIDUOS SÓLIDOS



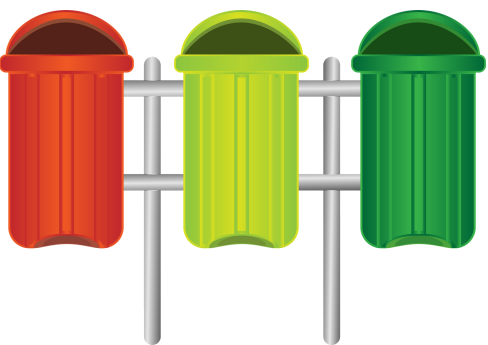
# CAUSAS

Cada persona genera más de un kilo y medio de basura al día. El 60% de esta basura consiste en materia orgánica (cáscaras de frutas, verduras) envases y bolsas de plástico.

Bolivia genera aprox 7.022 toneladas de basura al día. De este total, solo se recicla el 4%.

**¿EN QUÉ SE CLASIFICAN LOS RESIDUOS SÓLIDOS?**

**¿SABES CUÁNTO EQUIVALE 7.022 DE TONELADAS APROXIMADAMENTE ?**





# CONSECUENCIAS

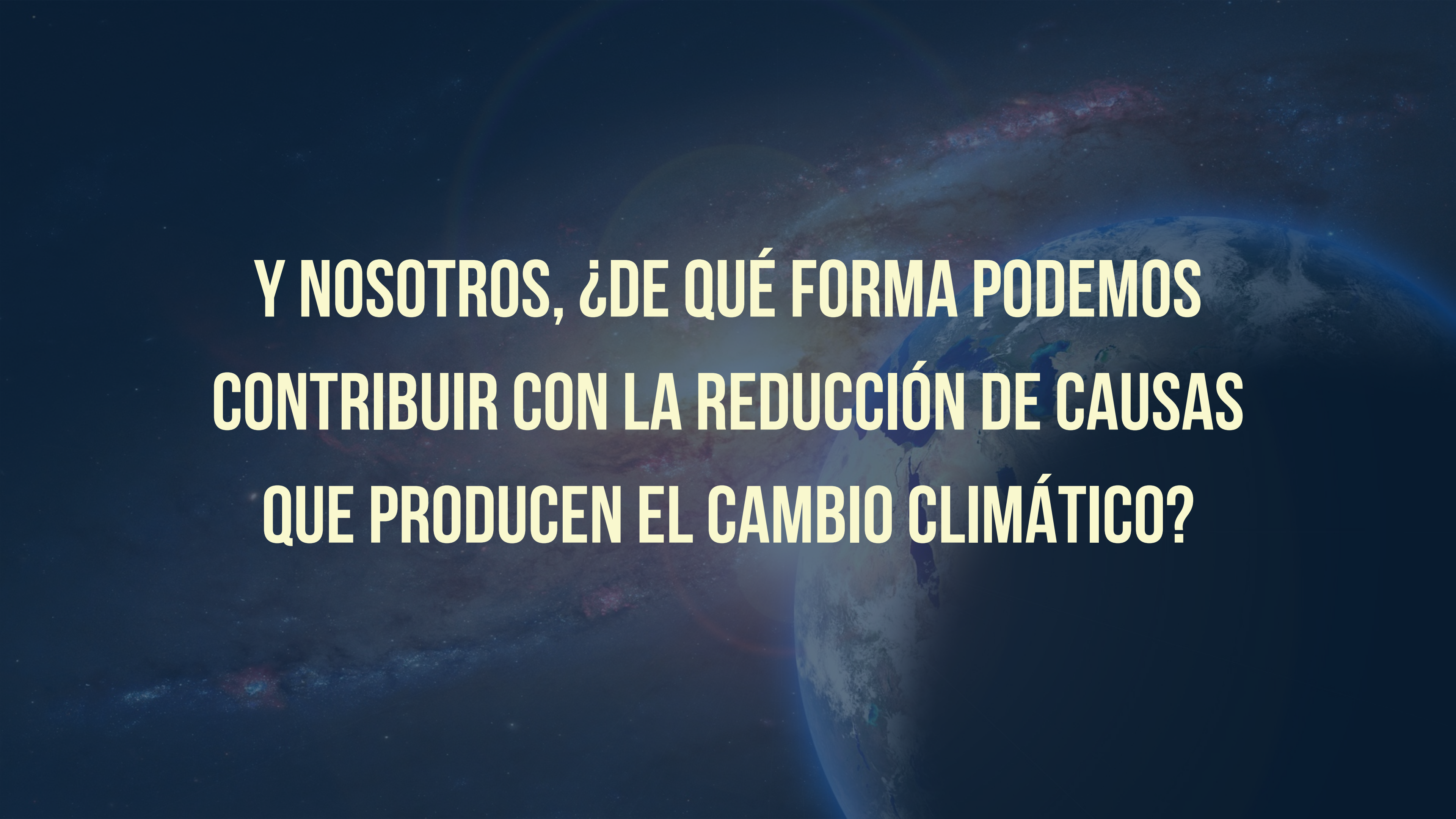
## Afectación a la salud ambiental y humana

Al generar RRSS y desecharlos incorrectamente:

- Amenaza a la fauna
- Existe probabilidad de que las alcantarillas se tapen y existan inundaciones
- Plásticos lleguen hasta el océano y afecte a la fauna acuática
- Creación de microplásticos
- Generación de enfermedades bacterianas en el ser humano







**Y NOSOTROS, ¿DE QUÉ FORMA PODEMOS  
CONTRIBUIR CON LA REDUCCIÓN DE CAUSAS  
QUE PRODUCEN EL CAMBIO CLIMÁTICO?**





MUCHAS GRACIAS

